

HDS 10/21-4 M

Uživatelsky přívětivý, výkonný vysokotlaký čistič s ohřevem se 4pólovým vodou chlazeným elektromotorem, úsporným režimem ecoefficiency a 2 nádržkami na čisticí prostředek.



Made in Germany



ecoefficiency



3-4 h



SERVO CONTROL



EASY!Force

Číslo produktu

1.071-939.0

- Robustní axiální čerpadlo se 3 písty
- Šetří sílu a čas: vysokotlaká pistole EASY!Force a rychlospojky EASY!Lock
- 2 nádržky na čisticí prostředky s automatickým proplachováním čistou vodou

Technické údaje

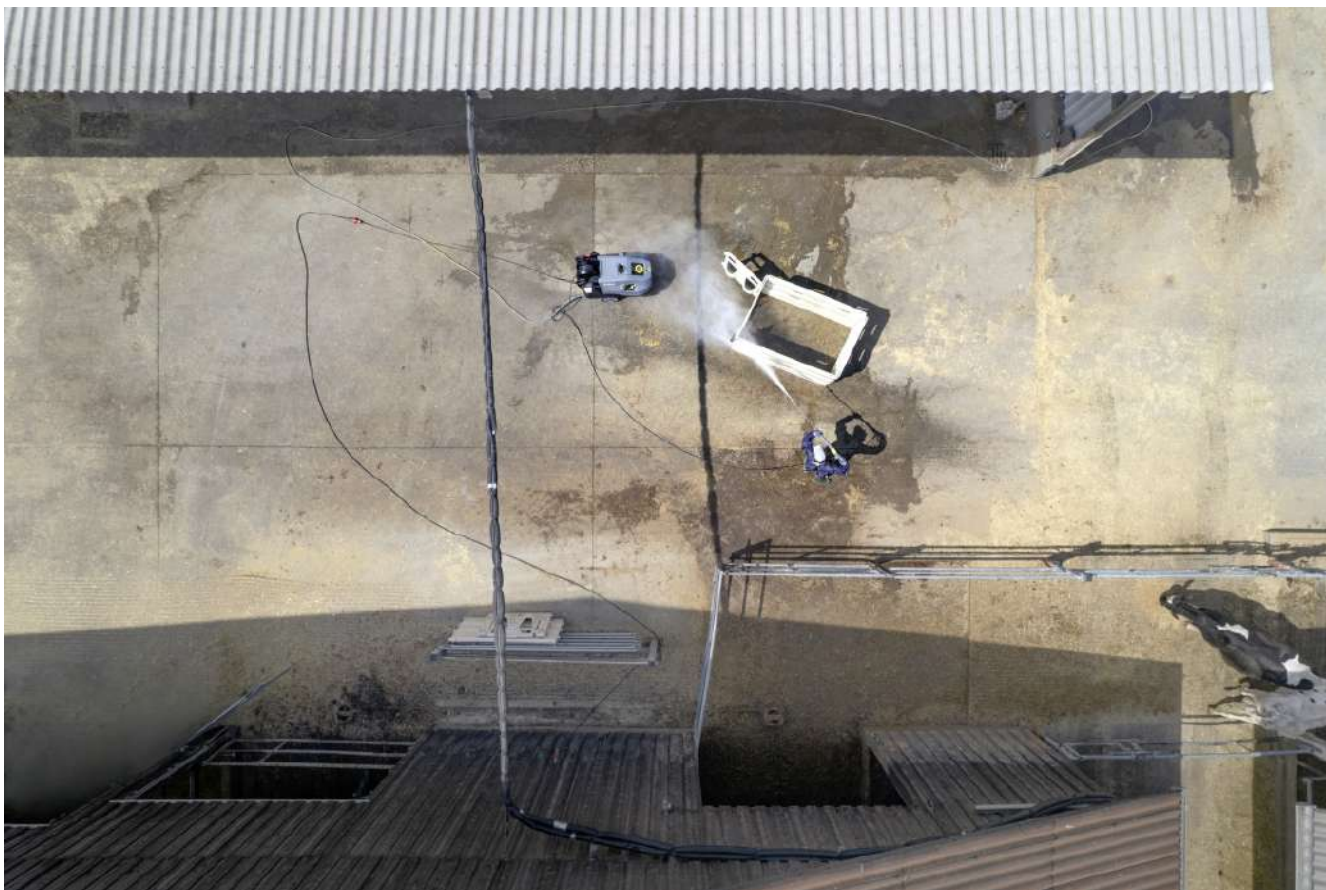
EAN kód		4054278955872
Druh proudu	Ph / V / Hz	3 / 400 / 50
Průtok	l/h	500 - 1000
Pracovní tlak	bar / MPa	30 - 210 / 3 - 21
Max. teplota (při přívodu 12 °C)	°C	min. 80 - max. 155
Příkon	kW	8
Spotřeba paliva při plném zatížení	kg/h	7,3
spotřeba topného oleje eco! účinnost	kg/h	5,8
Napájecí kabel	m	5
Palivová nádrž	l	25
Hmotnost (vč. příslušenství)	kg	160,2
Hmotnost včetně obalu	kg	170,1
Rozměry (D × Š × V)	mm	1330 × 750 × 1060

Vybavení

Funkce čisticích prostředků		20 + 10 l nádrž
Ruční vysokotlaká pistole		EASY!Force Advanced
Vysokotlaká hadice	m	10 / Dlouhá životnost / DN 8, 400 bar
Pracovní nástavec	mm	1050
Power tryska		■
ANTI!Twist		■
zvenčí plnitelné nádržky na čisticí prostředky, ochranu proti zavápnění a palívo		■
Obslužný panel se světelným indikátorem		■
Tlakový spínač		■
Zástrčka pro změnu pólů		■
2 nádržky na čisticí prostředky		■
Ochrana před chodem na sucho		■

■ Obsaženo v objemu dodávky.

Tento stroj vyžaduje odborné poradenství/předání.



Vysoká hospodárnosť

- Na stupeň ECO pracuje stroj s neekonomičtější teplotou (60 °C) – a to při plném průtoku vody.
- Díky optimálnímu přizpůsobení cyklů hořáku se spotřeba paliva v porovnání s provozem v plné zátěži snižuje až o 20 %.



Nejvyšší efektivita

- Osvědčená a vysoce efektivní technologie hořáku „made in Germany“.
- Čtyřpólový elektromotor s třípístovým axiálním čerpadlem.
- Vodou chlazený motor pro vysoký výkon a dlouhou životnost.



Bohaté možnosti uložení příslušenství přímo na stroji

- Kompletní příslušenství lze uložit přímo na vysavači. Pro sací hadici a síťový kabel jsou k dispozici dva háky.
- Prostorný úložný prostor, např. pro čisticí prostředky, rukavice nebo nářadí.

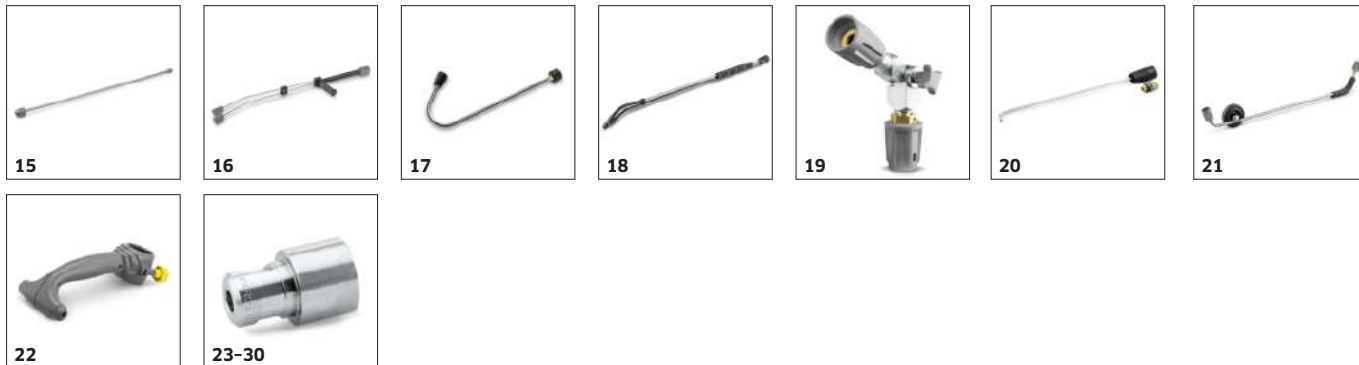
PŘÍSLUŠENSTVÍ K HDS 10/21-4 M 1.071-939.0



		Číslo produktu		
VYSOKOTLAKÉ PISTOLE				
Ruční stříkací pistole				
EASY!Force Advanced vysokotlaká pistole	1	4.118-005.0	Práce bez únavy: Vysokotlaká pistole EASY!Force využívá zpětný ráz vysokotlakého paprsku pro nulovou přídržnou sílu.	<input checked="" type="checkbox"/>
Sada vysokotlaké pistole EASY!Force a stříkacího nástavce	2	4.111-050.0	Pro dovybavení vysokotlakých čističů Kärcher s vysokotlakou hadicí EASY!Force. Sada s pistolí EASY!Force, stříkacím nástavcem a adaptérem pro všechny trysky.	<input type="checkbox"/>
Sada vysokotlaké pistole EASY! Force a hadice	3	4.111-051.0	Vyvinuto pro dovybavení stávajících vysokotlakých čističů od firmy Kärcher: EASY! Force sada 2 s EASY! Force vysokotlakou pistolí, stříkacím nástavcem, vysokotlakou hadicí a potřebnými adaptéry.	<input type="checkbox"/>
Sada vysokotlaké pistole EASY!Force a stříkacího nástavce	4	4.111-052.0	Kompatibilní s existující vysokotlakou hadicí a stříkacím nástavcem: EASY!Force sada 3 pro přeměnu síly. Sada se spouštěcí pistolí a všech potřebných adaptérů pro upgrade vysokotlakého čističe.	<input type="checkbox"/>
Easy Press pistole				
Servo Control, 750 l/h – 1100 l/h	5	4.118-008.0	Regulace množství vody a tlaku přímo na ruční stříkací pistolí	<input checked="" type="checkbox"/>
Servo Control, 1100 l/h –	6	4.118-009.0		<input type="checkbox"/>
PRACOVNÍ NÁSTAVCE				
Otočné pracovní nástavce				
Pracovní nástavec, 1050 mm, otočný	7	4.112-000.0	Pracovní nástavec 1050 mm, otočný, ergonomický	<input checked="" type="checkbox"/>
LED světlo trysky	8	2.680-002.0	Jasně, lehké pracovní světlo LED pro přímou montáž na stříkací trubici vysokotlaké pistole EASY! Lepší výhled za nepříznivých světelných podmínek až 5 pracovních hodin.	<input type="checkbox"/>
Pracovní nástavec, 250 mm, otočný	9	4.112-027.0	Pracovní nástavec 250 mm, otočný, ergonomický	<input type="checkbox"/>
Pracovní nástavec, 400 mm, otočný	10	4.112-024.0	Pracovní nástavec 400 mm, otočný, ergonomický	<input type="checkbox"/>
Pracovní nástavec, 600 mm, otočný	11	4.112-007.0	Pracovní nástavec 600 mm, otočný, ergonomický	<input type="checkbox"/>
Pracovní nástavec, 840 mm, otočný	12	4.112-006.0	Pracovní nástavec 850 mm, otočný, ergonomický	<input type="checkbox"/>
Pracovní nástavec, 1550 mm, otočný	13	4.112-018.0	Pracovní nástavec 1550 mm, otočný, ergonomický	<input type="checkbox"/>
Pracovní nástavec, 2050 mm, otočný	14	4.112-021.0	Pracovní nástavec 2050 mm, otočný, ergonomický	<input type="checkbox"/>

■ Obsaženo v objemu dodávky. □ Volitelné příslušenství

PŘÍSLUŠENSTVÍ K HDS 10/21-4 M 1.071-939.0



		Číslo produktu		
PRACOVNÍ NÁSTAVCE				
Otočné pracovní nástavce				
Prodlužovací pracovní nástavec, 1000 mm	15	4.112-048.0	Prodloužení pracovního nástavce s přípojkou EASY!Lock. Délka 1.000 mm.	<input type="checkbox"/>
Dvojitý pracovní nástavec				
Dvojitý nástavec, 960 mm	16	2.112-016.0	Plynulá regulace pracovního tlaku přímo na rukojeti při plném množství vody. Vhodný především pro zemědělství (např. čištění stáji).	<input type="checkbox"/>
Úhlový pracovní nástavec				
Pracovní nástavec na čištění WC a okapů	17	4.112-029.0	Se tryskovou násadkou. Speciální tvar pro hygienické čištění toalet. Ušlechtilá ocel.	<input type="checkbox"/>
Flexibilní pracovní nástavec				
Flexibilní nástavec, 1050 mm	18	4.112-035.0	Plynulé nastavení ohnutí pracovního nástavce od 20° do 140°. Mimořádně vhodný pro čištění špatně přístupných míst, např. okapů, střech automobilů, podvozků nebo podběhů kol.	<input type="checkbox"/>
Vysokotlaký kloubový spoj	19	4.112-057.0	Pro těžko přístupná místa: Vysokotlaký pružný kloub s plynulým nastavením úhlu do 120°. Jednoduchá montáž přímo na pracovní nástavec vysokotlakového čističe.	<input type="checkbox"/>
Čistič okapů				
Čistič okapů	20	2.112-015.0	Pracovní nástavec slouží k čištění okapových systémů pro odvod vody. Díky tvaru pracovního nástavce a speciální trysce lze čištění provádět bez sejmutí krycí mřížky.	<input type="checkbox"/>
Pracovní nástavec pro čištění podvozků				
Pracovní nástavec na čištění podvozků	21	4.112-032.0	Tryskové násadky. Pojízdný, pro efektivní a pohodlné čištění podvozků vozidel a blatníků. Ušlechtilá ocel. Bez VT trysky.	<input type="checkbox"/>
Další rukojeť				
Přídavná rukojeť pro pracovní nástavce EASY!Lock	22	4.321-380.0	Pohodlná v každé situaci - přídavnou rukojeť lze jednoduše namontovat na pracovní nástavec naší nové generace EASY!Lock a pak umožňuje optimální přizpůsobení postojce podle příslušné práce. Díky pravidelné změně postojce také všeobecně ulevíte svému pohybovému ústrojí a budete trvale pracovat uvolněněji. Díky pracovnímu nástavci otočnému o 360° můžete přídavnou rukojeť během provozu zcela jednoduše otočit okolo osy a pracovat tak ještě flexibilněji.	<input type="checkbox"/>
KÄRCHER POWER TRYSKA				
Power tryska úhel rozstříku 25°				
Power tryska 25°, 052	23	2.113-024.0	Tryska na plochý paprsek pro velký plošný výkon pevně ulpívající nečistoty	<input checked="" type="checkbox"/>
Power tryska , 070	24	2.113-028.0	Tryska s plochým paprskem pro velký plošný výkon a úporné nečistoty	<input type="checkbox"/>
VT tryska úhel rozstříku 0°				
Power tryska 0°, 050	25	2.113-034.0	Plný paprsek pro mimořádně silně ulpívající nečistoty.	<input type="checkbox"/>
Power tryska 0°, 075	26	2.113-037.0		<input type="checkbox"/>
Power tryska úhel rozstříku 15°				
Power tryska 15°, 055	27	2.113-047.0	Tryska na plochý paprsek pro pevně ulpívající nečistoty	<input type="checkbox"/>
Power tryska 15°, 070	28	2.113-049.0	Tryska s plochým paprskem pro silně ulpívající nečistoty.	<input type="checkbox"/>

■ Obsaženo v objemu dodávky. Volitelné příslušenství

PŘÍSLUŠENSTVÍ K HDS 10/21-4 M 1.071-939.0



	Číslo produktu		
KÄRCHER POWER TRYSKA			
Power tryska úhel rozstříku 40°			
Power tryska 40°, 050	29	2.113-054.0	Plochý paprsek pro vysoký plošný výkon – vhodná pro choulostivé povrchy. <input type="checkbox"/>
Power tryska 40°, 075	30	2.113-056.0	<input type="checkbox"/>
VYSOKOTLAKÉ HADICE			
Longlife 400 s oboustranným šroubením			
Vysokotlaká hadice Longlife, 10 m, DN 8, 400 bar, 2 × EASY!Lock	31	6.110-038.0	Odolná 10 m dlouhá vysokotlaká hadice (ID 8) s dvojitou ocelovou výztuhou a ručním šroubením EASY! Lock na obou koncích a ANTI! Twist. Schváleno pro tlak 400 bar. <input checked="" type="checkbox"/>
Vysokotlaká hadice Longlife, 1,5 m, DN 8, 400 bar, 2 × EASY!Lock	32	6.110-024.0	Vysokotlaká hadice (DN 8), délka 1,5 m. Na obou stranách s ručním šroubením EASY!Lock pro robustní a rychlá spojení. S dlouhou životností a tlak do 400 bar. <input type="checkbox"/>
Vysokotlaká hadice Longlife, 30 m, DN 8, 400 bar, 2 × EASY!Lock	33	6.110-023.0	Robustní vysokotlaká hadice s dvojitou ocelovou vložkou, připojením ANTI!Twist a ručním šroubením EASY!Lock na obou stranách. Jmenovitý průměr DN 8, délka 30 m, pro tlak až do 400 bar. <input type="checkbox"/>
Vysokotlaká hadice Longlife, 20 m, DN 8, 400 bar, 2 × EASY!Lock	34	6.110-027.0	Vysokotlaká hadice s připojením ANTI!Twist, ručním šroubením EASY!Lock a dvojitou ocelovou vložkou. Délka 20 m, jmenovitý průměr DN 8, ruční šroubení EASY!Lock na obou stranách. <input type="checkbox"/>
Vysokotlaká hadice Longlife, 15 m, DN 8, 400 bar, 2 × EASY!Lock	35	6.110-029.0	Dvojitá ocelová vložka zajišťuje mimořádně dlouhou životnost této 15 m dlouhé vysokotlaké hadice (DN 8), která je schválena pro tlak až do 400 bar. <input type="checkbox"/>
Standard s oboustranným šroubením			
Vysokotlaká hadice, 10 m, DN 10, 220 bar, 2 × EASY!Lock	36	6.110-041.0	Působivé hodnoty a základní vybavení: vysokotlaká hadice (ID 10), dlouhá 10 m, pro tlak až 220 bar. <input type="checkbox"/>
Vysokotlaká hadice, 10 m, DN 8, 315 bar, 2 × EASY!Lock	37	6.110-031.0	vysokotlaká hadice (DN 8) vhodná do tlaku 315 bar. S inovativním EASY! Lock ručním šroubením na obou stranách, ANTI! Twist, délka 10 m. <input type="checkbox"/>
Vysokotlaká hadice, 15 m, DN 8, 315 bar, 2 × EASY!Lock	38	6.110-030.0	15 m dlouhá vysokotlaká hadice, DN 8, s ANTI! Twist a časově úsporným ručním šroubením EASY! Lock na obou stranách. <input type="checkbox"/>
Vysokotlaká hadice, 20 m, DN 8, 315 bar, 2 × EASY!Lock	39	6.110-032.0	Vysokotlaká hadice (DN 8) v délce 20 m, vybavená na obou stranách robustním ručním šroubením pro úsporu času EASY!Lock. Schválena pro tlak do 315 bar. <input type="checkbox"/>
Vysokotlaká hadice, 30 m, DN 8, 315 bar, 2 × EASY!Lock	40	6.110-014.0	Komfortní délka (30 m) a inovativní ruční šroubení EASY!Lock: vysokotlaká hadice (DN 8) se spojkou ANTI!Twist pro tlak do 315 bar. <input type="checkbox"/>
Vysokotlaká hadice, 15 m, DN 10, 220 bar, 2 × EASY!Lock	41	6.110-042.0	Vybavená inovativním ručním šroubením EASY!Lock a vhodná pro tlak do 220 bar: vysokotlaká hadice (DN 10), délka 15 m. <input type="checkbox"/>
Vysokotlaká hadice, 20 m, DN 10, 220 bar, 2 × EASY!Lock	42	6.110-043.0	Délka 20 m a na obou stranách komfortní ruční šroubení EASY!Lock k úspoře času patří k hlavním znakům této vysokotlaké hadice (DN 10). <input type="checkbox"/>

■ Obsaženo v objemu dodávky. □ Volitelné příslušenství

PŘÍSLUŠENSTVÍ K HDS 10/21-4 M 1.071-939.0



		Číslo produktu		
VYSOKOTLAKÉ HADICE				
Standard s oboustranným šroubením				
Vysokotlaká hadice, 25 m, DN 10, 220 bar, 2 × EASY!Lock	43	6.110-044.0	Přesvědčivé hodnoty a základní vybavení: vysokotlaká hadice (DN 10) v délce 25 m pro tlak do 220 bar.	<input type="checkbox"/>
Vysokotlaká hadice, 40 m, DN 10, 220 bar, 2 × EASY!Lock	44	6.110-045.0	Vysokotlaká hadice, délka 40 m, s ručním šroubením EASY!Lock pro úsporu času (na obou stranách). Jmenovitý průměr (DN) 10, pracovní tlak až do 220 bar.	<input type="checkbox"/>
Vysokotlaká hadice, 15 m, DN 12, 210 bar, 2 × EASY!Lock	45	6.110-059.0	Konstruovaná pro pracovní tlak až do 250 bar: vysokotlaká hadice (DN 12) s délkou 15 m. Vybavená komfortním ručním šroubením EASY!Lock na obou stranách.	<input type="checkbox"/>
Vysokotlaká hadice, 40 m, DN 12, 210 bar, 2 × EASY!Lock	46	6.110-060.0	S ručním šroubením EASY!Lock a velkým pracovním prostorem díky délce 40 m: vysokotlaká hadice (DN 12) s ručním šroubením EASY!Lock na obou stranách. Vhodná pro pracovní tlak do 250 bar.	<input type="checkbox"/>
Provedení pro potravinářství s oboustranným šroubením				
Vysokotlaká hadice food, 10 m, DN 8, 250 bar, 2 × EASY!Lock	47	6.110-051.0	Vysokotlaká hadice (DN 8), délka 10 m, s šedým vnějším pláštěm nezanechávajícím stopy. Na obou stranách se stabilním a rychlým ručním šroubením EASY!Lock.	<input type="checkbox"/>
Vysokotlaká hadice food, 20 m, DN 8, 250 bar, 2 × EASY!Lock	48	6.110-052.0	Vhodná pro potravinářskou oblast: vysokotlaká hadice (DN 8), délka 20 m, se šedým vnějším pláštěm nezanechávajícím stopy, spojkou ANTI!Twist a ručním šroubením EASY!Lock.	<input type="checkbox"/>
Longlife-provedení pro potravinářství s oboustranným šroubením				
Vysokotlaká hadice food Longlife, 10 m, DN 8, 400 bar, 2 × EASY!Lock	49	6.110-053.0	VT hadice Longlife pro používání v potravinářství. Vnější vrstva odolná proti živočišným tukům, materiál nezanechávající stopy. S otočným kloubem, 2 × M 22 × 1,5.	<input type="checkbox"/>
Speciální hadice				
Vysokotlaká hadice zahnutá, 1,5 m, DN 8, 400 bar, 1 × EASY!Lock / 1 × M22 × 1,5	50	6.110-068.0	Pro připojení na bubny na navíjení hadice: vysokotlaká hadice, s přípojkou M 22 × 1,5 a zahnutým ručním šroubením EASY!Lock. Délka 1,5 m, vhodná pro pracovní tlak až do 400 bar.	<input type="checkbox"/>
KONTROLA PLEVELE				
WR 50	51	2.114-013.0	V kombinaci s vysokotlakým čističem s ohřevem je nástavec na likvidaci plevelů WR 50 o šířce 50 cm ideální k odstranění nežádoucích rostlin. Součástí je sada koleček a adaptér trysek.	<input type="checkbox"/>
WR 20	52	2.114-014.0	Pro důkladnou likvidaci plevelů: Nástavec na likvidaci plevelů WR 20 v kombinaci s vysokotlakým čističem s ohřevem. Součástí vybavení je nosič trysek o šířce 20 cm a adaptér trysek.	<input type="checkbox"/>
WR 100	53	2.114-015.0	Pohodlné a rychlé hubení plevelů: Nástavec na hubení plevelů WR 100 s pojezdem, nosičem trysek o šířce 100 cm a integrovaným adaptérem prysek pro používání s vysokotlakými čističi s ohřevem.	<input type="checkbox"/>
WR 10	54	2.114-016.0	V kombinaci s vysokotlakým čističem s ohřevem umožňuje nástavec na hubení plevelů WR 10 rychlé a důkladné hubení plevelů. Součástí je hlavice o velikosti 10 cm a adaptér trysek.	<input type="checkbox"/>
ECO!BOOSTER				
Eco!Booster TR 080	55	2.113-089.0		<input type="checkbox"/>
RYCHLOSPOJKA				
Rychlospojka	56	2.115-000.0	Pro rychlou výměnu různých pracovních nástavců / příslušenství. Optimálně přizpůsobená pro postřikovací zařízení Kärcher, vhodná pro rozhraní pistole / pracovní nástavec. Vnitřní závit EASY!Lock.	<input type="checkbox"/>

Volitelné příslušenství

PŘÍSLUŠENSTVÍ K HDS 10/21-4 M 1.071-939.0



57



58-60



61-62



63



64-65



66-67



68



69-71

		Číslo produktu		
RYCHLOSPOJKA				
Zásuvný nátrubek	57	2.115-001.0	Zásuvný nátrubek z ušlechtilé oceli pro rychlospojku 2.115-000. Vnější závit EASY!Lock.	<input type="checkbox"/>
ODVOD SPALIN				
Kouřovod	58	4.656-149.0	S přerušovačem tahu pro přípojku kouřovodu.	<input type="checkbox"/>
	59	4.656-080.0		<input type="checkbox"/>
	60	4.656-079.0		<input type="checkbox"/>
ROTAČNÍ TRYSKY				
Rotační trysky, velké				
Rotační tryska, velký, 050	61	4.114-027.0	Rotační tryska - rotující bodový paprsek - 10krát větší čistící výkon. Nejdéle životnost díky keramické trysce/keramickému ložiskovému kroužku. Max. 300 bar/30 MPa, 85 °C	<input type="checkbox"/>
Rotační tryska, velký, 070/080	62	4.114-030.0	Rotační tryska - rotující bodový paprsek - 10krát větší čistící výkon. Nejdéle životnost díky keramické trysce/keramickému ložiskovému kroužku. Max. 300 bar/30 MPa, 85 °C	<input type="checkbox"/>
VÍCENÁSOBNÉ TRYSKY				
Úhlová Vario tryska 0°-90°				
Úhlová tryska Vario, 055	63	4.113-008.0	Umožňuje plynulou změnu VT paprsku z úhlu 0° -90°. Snadné přizpůsobení všem druhům nečistot a ploch.	<input type="checkbox"/>
PARNÍ TRYSKA/OCHRANA TRYSKY/KULOVÝ TRYSKOVÝ NOSIČ				
Parní trysky				
Parní tryska 50°	64	4.116-000.0	Plochy paprsek 50°, pro čisticí a tavicí práce v parním stupni - jako tavení písku a štetku, odstranění námrazy z bednicího materiálu, odkonzervování vozidel	<input type="checkbox"/>
	65	4.116-001.0		<input type="checkbox"/>
Parní tryska 40°, 070	66	2.114-006.0	Mosazná parní tryska pro provoz HDS stroje ve stupni páry.	<input type="checkbox"/>
Parní tryska 40°, 110	67	2.114-012.0		<input type="checkbox"/>
TRYSKOVÉ ŠROUBENÍ / DRŽÁK PRO UDRŽENÍ ODSUPU				
Tryskové šroubení				
Šroubení trysek	68	4.112-011.0	Šroubení trysek s chráničem pro vysokotlaké trysky a Power trysky	<input type="checkbox"/>
ČIŠTĚNÍ POTRUBÍ				
Hadice na čištění potrubí, DN 6				
Hadice pro čištění potrubí, DN 6, 10 m, max. 250 bar	69	6.110-046.0	U hadice pro čištění potrubí v délce 10 m se jedná o mimořádně pružnou vysokotlakou hadici na čištění potrubí zevnitř (závitové připojení pro trysku R 1/8).	<input type="checkbox"/>
Hadice na čištění potrubí, NW 6, 20 m, 220 bar	70	6.110-008.0	Zvláště flexibilní VT hadice pro čištění vnitřku potrubí (závitové připojení pro trysku R 1/8)	<input type="checkbox"/>

Volitelné příslušenství

PŘÍSLUŠENSTVÍ K HDS 10/21-4 M 1.071-939.0



		Číslo produktu		
ČIŠTĚNÍ POTRUBÍ				
Hadice na čištění potrubí, DN 6				
Hadice pro čištění potrubí, DN 6, 30 m, max. 250 bar	71	6.110-047.0	U hadice pro čištění potrubí v délce 30 m se jedná o mimořádně pružnou vysokotlakou hadici na čištění potrubí zevnitř (závitové připojení pro trysku R 1/8).	<input type="checkbox"/>
Trysky na čištění potrubí				
Rotační tryska pro čištění potrubí D21/060	72	4.765-002.0	Bodový paprsek rotující směrem vpřed uvolní i silně ulpívající nečistoty. Tři paprsky směřující dozadu se postarají o nutný posun a komfortní manipulaci.	<input type="checkbox"/>
Rotační tryska pro čištění potrubí D21/090	73	4.765-003.0		<input type="checkbox"/>
Rotační tryska pro čištění potrubí D30/060	74	4.765-005.0		<input type="checkbox"/>
Rotační tryska pro čištění potrubí D30/090	75	4.765-010.0		<input type="checkbox"/>
Tryska pro čištění potrubí 080	76	5.763-087.0	Tryska pro čištění potrubí o průměru 24 mm. Se čtyřmi paprsky pod úhlem 30° orientovaných na zadní stranu.	<input type="checkbox"/>
Tryska pro čištění potrubí 100	77	5.763-088.0		<input type="checkbox"/>
Tryska na čištění potrubí 055, 3x30°, 16mm	78	5.763-015.0	S vnitřním závitem, různé směry paprsků pro čisté čištění šetrné k životnímu prostředí ucpaných odpadů a potrubí. Tryskové otvory jsou vytvořeny tak, aby se tryska s hadicí sama natahovala do potrubí. 3x 30°dozadu, 16 mm	<input type="checkbox"/>
Tryska na čištění potrubí 065, 3x30°, 16mm	79	5.763-019.0	S vnitřním závitem, různé směry paprsků pro čisté čištění šetrné k životnímu prostředí ucpaných odpadů a potrubí. Tryskové otvory jsou vytvořeny tak, aby se tryska s hadicí sama natahovala do potrubí. 1x dopředu, 3x 30°dozadu, 16 mm	<input type="checkbox"/>
Tryska na čištění potrubí 060, 1xvpřed, 3x30°, 16mm	80	5.763-016.0		<input type="checkbox"/>
Tryska na čištění potrubí 065, 1x vpřed, 3x30°, 16mm	81	5.763-020.0		<input type="checkbox"/>
Tryska na čištění potrubí 050, 3x30°, 30mm	82	5.763-017.0	S vnitřním závitem, různé směry paprsků pro čisté čištění šetrné k životnímu prostředí ucpaných odpadů a potrubí. Tryskové otvory jsou vytvořeny tak, aby se tryska s hadicí sama natahovala do potrubí. 3x 30°dozadu, 30 mm	<input type="checkbox"/>
Tryska na čištění potrubí 070, 3x30°, 30mm	83	5.763-021.0		<input type="checkbox"/>
PODLAHOVÉ ČISTIČE A ČISTIČE PLOCH				
Čistič ploch FRV 30				
ABS upevnění hadice	84	2.642-528.0	Přísavka k upevnění odsávací hadice na hladkém povrchu.	<input type="checkbox"/>

Volitelné příslušenství

PŘÍSLUŠENSTVÍ K HDS 10/21-4 M 1.071-939.0



		Číslo produktu		
PODLAHOVÉ ČISTIČE A ČISTIČE PLOCH				
Čistič ploch FRV 30				
ABS lapač nečistot	85	2.642-532.0	Kbelík z pozinkované oceli slouží k pojmání hrubých nečistot a k upevnění odsávací hadice ve venkovním prostorech.	<input type="checkbox"/>
Čistič ploch FR 30 Me				
Čistič ploch FR 30 Me	86	2.111-013.0	Kvalitní čistič ploch odolný vůči horké vodě s krytem z ušlechtilé oceli. Dvě keramická ložiska, přípojka pro sací hadici. Zvláště vhodný pro potravinářství. Max. 250 bar / 1300 l/h / 85 °C	<input type="checkbox"/>
Čistič ploch FR 50				
Čistič ploch FR TR 50 Me	87	2.111-023.0	Nerezový čistič povrchů odolný vůči horké vodě s pracovní šířkou 500 mm. Ideální pro velké plochy. S dvojitými keramickými ložisky, tlakovou rukojetí, nešpinícími otočnými kolečky a systémem dávkování čisticího prostředku.	<input type="checkbox"/>
Sada trysek specifických pro FR				
Sada trysek pro FR, 850 l/h - 1100 l/h	88	2.640-442.0	Sada trysek pro konkrétní zařízení se skládá z trysek Power a šroubení. Pro optimální výkon čističů ploch Kärcher (850 až 1100 l/h).	<input type="checkbox"/>
Sada trysek pro FR, 1100 l/h - 1300 l/h	89	2.639-188.0	vhodné k 2.838-821 a 2.640-355	<input type="checkbox"/>
Sada trysek specifických pro FRV				
Sada trysek pro FRV, 050	90	2.642-433.0	Sada trysek pro konkrétní zařízení Kärcher se skládá z Power trysek a pracovní trysky pro FRV 30.	<input type="checkbox"/>
Sada trysek pro FRV, 080	91	2.642-982.0		<input type="checkbox"/>
Čistič ploch FRV 30 Me				
Čistič ploch FRV TR 30 ME	92	2.111-012.0	Nerezový čistič povrchů FRV TR 30 Me díky automatickému odsávání špinavé vody zefektivňuje čištění povrchů v interiéru i exteriéru. Čištění horkou vodou až do 85 °C.	<input type="checkbox"/>
Prodlužovací hadice FRV 30 Me	93	4.441-040.0	Prodlužovací hadice pro FRV 30 Me, 5,0 m, včetně spojovací objímky.	<input type="checkbox"/>
Čistič povrchů FR 50 Me				
Čistič ploch FRV TR 50 Me	94	2.111-024.0	Čištění povrchu s automatickým odsáváním špinavé vody pro velmi velké plochy - to znamená FRV TR 50 Me. Čištění horkou vodou až do 85 °C. FRV TR 50 Me je vybaven teplotně odolnou 10 m polyuretanovou sací hadicí. Dalšími kvalitními prvky jsou nešpinivé řídicí válce a dvojitě keramické ložisko. Sadu trysek pro konkrétní stroj je nutné objednat zvlášť. Max. 250 barů / 2000 l/h / 85 °C.	<input type="checkbox"/>
PĚNOVACÍ SYSTÉMY				
Pěnovací nástavec s nádobou				
Pěnovací nástavec Advanced 3, 900 l/h - 2500 l/h	95	4.112-065.0	Speciálně navrženo pro použití s agresivními čisticími prostředky: Vysoce kvalitní pěnovací nástavec Advanced 3 s nastavením úhlu rozstříku a Eco brass pro vysokotlaké čističe od Kärcher.	<input type="checkbox"/>
Pěnovací tryska 2v1 (900-2500l), 900 l/h - 2500 l/h	96	4.112-069.0	Pěnovací tryska DUO Advanced 3 je určena pro použití s agresivními čisticími prostředky. S okamžitým přepnutím na vysokotlaké čištění, nastavením úhlu postříku a dvoulitrovou nádrž.	<input type="checkbox"/>
Pěnovací nástavec Basic 3, 900 l/h - 2500 l/h	97	4.112-055.0	Kvalitní, jednoduchý, robustní: Pěnovací nástavec s nádobou Basic 3 pro vysokotlaké čističe s průtokem 900-2500 l/h. Sníží spotřebu čisticího prostředku při nejlepší kvalitě pěny.	<input type="checkbox"/>
1litrová nádoba na čisticí prostředek pro pěnovací nástavec Basic	98	5.071-414.0	Pro rychlou výměnu čisticího prostředku: Další 1litrová nádoba na čisticí prostředek pro základní pěnovací nástavec (2.112-053.0, 2.112-054.0 a 2.112-055.0).	<input type="checkbox"/>

Volitelné příslušenství

PŘÍSLUŠENSTVÍ K HDS 10/21-4 M 1.071-939.0



		Číslo produktu		
PĚNOVACÍ SYSTÉMY				
Pěnovací nástavec s nádobou				
1litrová nádoba na čisticí prostředek pro pěnovací nástavec Advanced	99	6.414-050.0	Náhradní nádoba na čisticí prostředky 1 l pro rychlou výměnu čisticího prostředku (pro pěnovací nástavec 2.112-017.0 a 2.112-018.0).	<input type="checkbox"/>
Inno Foam Set				
Inno Foam Set s RM-Injektorem	100	2.112-000.0	Vysokotlaký pěnovací systém, kompletní k provozu pro mobilní a stacionární HD /HDS stroje pro čištění a dezinfekci. Dvojitý pracovní nástavec s pěnovací tryskou a přepínáním na vysokotlaký paprsek pro čistý oplach atd., vysokotlaký injektor čisticích prostředků s přesným dávkovacím ventilem 0-5%. Sady trysek pro různé řady přístrojů (viz Sady trysek) je nutné objednat samostatně.	<input type="checkbox"/>
Inno Foam Set	101	2.112-008.0	Vysokotlaký pěnovací systém, kompletní k provozu pro mobilní a stacionární HD /HDS stroje pro čištění a dezinfekci. Dvojitý pracovní nástavec s pěnovací tryskou a přepínáním na vysokotlaký paprsek pro čistý oplach atd. Sady trysek pro různé řady přístrojů (viz Sady trysek) je nutné objednat samostatně.	<input type="checkbox"/>
Easy Foam Set				
Easy Foam Set s RM-Injektorem	102	2.112-010.0	Vysokotlaký pěnovací set, kompletní k provozu, pro mobilní a stacionární HD/HDS stroje pro čištění a dezinfekci. Pěnovací tryska pro připojení na vysokotlaký nástavec + vysokotlaký injektor čisticích prostředků s přesným dávkovacím ventilem 0-5%. Sady trysek pro různé řady přístrojů (viz Sady trysek) je nutné objednat samostatně.	<input type="checkbox"/>
Easy Foam Set	103	2.112-011.0	Vysokotlaký pěnovací set, kompletní k provozu, pro mobilní a stacionární HD/HDS stroje pro čištění a dezinfekci. Pěnovací tryska pro připojení na vysokotlaký nástavec. Sady trysek pro různé řady přístrojů (viz Sady trysek) je nutné objednat samostatně.	<input type="checkbox"/>
Sady trysek pro Inno/Easy Set				
Sada trysek 090 z. Inno/Easy Set 700 - 1000 l/h	104	2.111-019.0	Optimální přizpůsobení na nejrůznější výkony strojů pro hospodárné používání.	<input type="checkbox"/>
Sada trysek 110 z. Inno/Easy Set 1000 - 1300 l/h	105	2.111-020.0		<input type="checkbox"/>
Nástavbová sada pěnovací tryska				
Nástavbová sada pěnovací tryska	106	2.112-013.0	K dávkovanému nanášení pěnovacího prostředku v sanitární a potravinářské oblasti, popř. tam, kde je nutná dlouhá doba působení, montáž na pracovní nástavec namísto VT trysky.	<input type="checkbox"/>
PŘÍMÍCHÁVÁNÍ/ INJEKTORY				
Injektor čisticích prostředků pro vysoký tlak				
Injektor čist. prostř. pro vysoký a nízký tlak (bez trysky)	107	4.637-032.0	Dávkování čisticích prostředků. Ve vysokotlaku a nízkotlaku separátně od stroje. Dávkování až do 15 %.	<input type="checkbox"/>
Injektor čist. prostř. pro vysoký tlak (bez trysky)	108	4.637-033.0	Dávkování čisticích prostředků za vysokotlaku 3-5 %	<input type="checkbox"/>
Sada trysek specifických pro přístroj s obj. č. 3.637-170.0				
Sada trysek 750-1000 l/h	109	4.769-011.0	Pro HD/HDS 750 - 1000 l/h. Skládá se z tryskového nástavce, vysokotlaké trysky Power a šroubení	<input type="checkbox"/>
Sada trysek 1000-1200 l/h	110	4.769-013.0	Pro HD/HDS 1000-1200 l/h. Skládá se z tryskového nástavce, vysokotlaké trysky Power a šroubení	<input type="checkbox"/>
Trysková násada k obj. č. 3.637-001.0				
Tryskový nástavec pro objednací číslo 3.637-001, vysoký tlak pro stroje do 1100 l/h	111	4.769-003.0	Tryskový nástavec pro injektor čisticích prostředků 3.637-001 k nanášení čisticích prostředků ve vysokotlakém provozu. Pro stroje s průtokem do 1.100 l/h.	<input type="checkbox"/>
Trysková násada k obj.č. 3.637-001, vysoký tlak pro stroje od 1100 l/h	112	4.769-002.0	Vysoký tlak pro přístroje od 1100 l/hod.	<input type="checkbox"/>

Volitelné příslušenství

PŘÍSLUŠENSTVÍ K HDS 10/21-4 M 1.071-939.0



		Číslo produktu		
PŘIMÍCHÁVÁNÍ/ INJEKTORY				
Trysková násada k obj. č. 3.637-001.0				
Trysková násada k obj.č. 3.637-001, nízký tlak pro stroje do 1100 l/h	113	4.769-001.0	Nízký tlak pro stroje do 1100 l/hod.	<input type="checkbox"/>
Trysková násada k obj.č. 3.637-001, nízký tlak pro stroje od 1100 l/h	114	4.769-006.0	Nízký tlak pro stroje od 1100 l/hod.	<input type="checkbox"/>
SPOJOVACÍ DÍLY				
Otočná spojka				
Otočná spojka	115	4.111-021.0	Spolehlivě zabraňuje přetočení VT hadic. Přípojka Easy!Lock, bezpečné uchopení.	<input type="checkbox"/>
Spojovací kus				
Tryskové šroubení / šroubové hrdlo	116	4.111-022.0	K upevnění VT-trysek a příslušenství přímo na VT pistolí (s tryskovým šroubením) - 1 x M 22 x 1,5/1 x M 18 x 1,5	<input type="checkbox"/>
Rozdělovací kus Y	117	4.111-024.0	Umožňuje připojení dvou postřikovacích zařízení ke stroji. Montáž k výstupu vysokého tlaku.	<input type="checkbox"/>
Šroubení pro trysku	118	4.111-038.0	K upevnění VT-trysek a příslušenství přímo na VT pistolí (se šroubením trysky). Není kompatibilní s trojitými tryskami.	<input type="checkbox"/>
Adapter EASY!Lock				
Adaptér 1 M22 x 1,5 AG - EASY!Lock 22 AG	119	4.111-029.0	Adaptér pro spojení vysokotlakých hadic, které jsou vybavené šroubením EASY!Lock, a vysokotlakých hadic se spojkou M 22 x 1,5.	<input type="checkbox"/>
Adaptér 2 M22 x 1,5 IG - EASY!Lock 22 AG	120	4.111-030.0	Adaptér ke spojení vysokotlakých čističů, resp. vysokotlakých pistolí s přípojkou M 22 x 1,5 a vysokotlakých hadic, které jsou vybavené šroubením EASY!Lock.	<input type="checkbox"/>
Adaptér 3 M22 x 1,5 IG - EASY!Lock 22 AG	121	4.111-031.0	Adaptér ke spojení vysokotlakých pistolí s přípojkou M 22 x 1,5 a pracovních nástavců nebo regulátorů Servo Control vybavených šroubením EASY!Lock.	<input type="checkbox"/>
Adaptér 4 EASY!Lock 22 IG - AVS	122	4.111-032.0	Adaptér ke spojení vysokotlakých hadic s AVS přípojkou Swivel a vysokotlaké pistole EASY!Force.	<input type="checkbox"/>
Adaptér 5 EASY!Lock 22 IG - M22 x 1,5 AG	123	4.111-033.0	Adaptér ke spojení vysokotlaké pistole EASY!Force a pracovních nástavců s přípojkou M 22 x 1,5.	<input type="checkbox"/>
Adaptér pro vysokotlaké čističe 6 EASY!Lock 22 IG - M22 X 1,5 AG	124	4.111-034.0	Adaptér pro spojení vysokotlakých hadic s přípojkou M 22 x 1,5 a vysokotlaké pistole EASY!Force, resp. vysokotlakých čističů vybavených ručním šroubením EASY!Lock.	<input type="checkbox"/>
Adaptér 7 M18 x 1,5 IG - EASY!Lock 20 AG	125	4.111-035.0	Adaptér ke spojení pracovních nástavců s přípojkou M 18 x 1,5 a trysek, čističů ploch nebo mycích kartáčů vybavených ručním šroubením EASY!Lock.	<input type="checkbox"/>
Adaptér 8 EASY!Lock 20 IG - M18 x 1,5 AG	126	4.111-036.0	Adaptér ke spojení trysek, čističů ploch nebo mycích kartáčů s přípojením M 18 x 1,5 s pracovními nástavci vybavenými EASY!Lock.	<input type="checkbox"/>

Volitelné příslušenství

PŘÍSLUŠENSTVÍ K HDS 10/21-4 M 1.071-939.0



		Číslo produktu		
SPOJOVACÍ DÍLY				
Adapter EASY!Lock				
Rychlospojka pro HD/HDS	127	4.111-037.0	K propojení a prodloužení VT hadic, připojení 2 × M 22 × 1,5 m, mosaz s gumovou ochranou.	<input type="checkbox"/>
Adaptér 12 otočná spojka EASY!Lock 22 IG - M22 × 1,8 AG	128	4.111-046.0	Otočný adaptér pro spojení VT hadic s přípojkou M 22x1,5 a vysokotlakou pistolí EASY!Force	<input type="checkbox"/>
BUBNY NA NAVÍJENÍ VT HADIC				
Buben na navíjení VT hadice, automatika				
Automatický naviják hadice, práškově lakovaná ocel / plast, 20 m	129	6.392-074.0	Automatický hadicový buben pro 20 m dlouhou vysokotlakou hadici. Konzole je vyrobena z oceli s práškovou vrstvou, buben vyroben z plastu.	<input type="checkbox"/>
Automatický buben na hadice z nerezové oceli / syntetického materiálu, 20 m	130	6.392-083.0	Automatický hadicový buben pro 20 m dlouhou vysokotlakou hadici. Konzole je vyrobena z ušlechtilé oceli, buben vyroben z plastu.	<input type="checkbox"/>
Automatický naviják hadice, povrstvený, 20 m	131	6.392-106.0	Samonavíjecí buben na VT hadice (bez VT hadice), Kärcher-VT-systém připojení hadic	<input type="checkbox"/>
Hadicový naviják, automatický, čedičový šedý povrch, 20 m	132	6.392-105.0	Samonavíjecí bubny skýtají maximální bezpečnost a komfort při navíjení a odvíjení vysokotlaké hadice. Například obj. č. 6.110-011.0 (DN 8, 20 m, 315 bar) nebo obj. č. 6.110-028.0 (DN 8, 20 m, 400 bar Longlife).	<input type="checkbox"/>
Samonavíjecí hadicový naviják s otočným držákem, nerezová ocel, 20 m	133	6.392-076.0	Automatický buben na navíjení hadice s výkyvným držákem (ušlechtilá ocel)	<input type="checkbox"/>
Automatický naviják hadice z nerezové oceli, 40 m	134	6.392-442.0	Samonavíjecí bubny hadic nabízejí nejvyšší bezpečnost a komfort při navíjení a odvíjení VT hadice. Vhodná VT hadice například objednáč číslo 6.110-076.0 (DN 8, 40 m, 400 bar, 1 × AVS-přípojka na buben hadice).	<input type="checkbox"/>
Otočný držák s práškovým nástřikem	135	2.639-931.0	Otočný držák pro montáž automatického navijáku na zeď. Pro maximální akční rádius a flexibilitu vysokotlaké hadice. Otočný o 120°. Pozinkovaná ocel.	<input type="checkbox"/>
Otočný držák z nerezové oceli	136	2.641-867.0	Výkyvný držák na stěnu z ušlechtilé oceli (pro 2.641-866). Umožňuje maximální flexibilitu a komfort při manipulaci s VT hadicí.	<input type="checkbox"/>
Sada pro automatické navíjení hadic				
Automatický naviják hadice HDS M/S	137	2.110-011.0	Automatický buben na navíjení hadice je snadno ovladatelná montážní sada. Vhodné pro HDS střední a super třídy. Pro maximální pohodlí při navíjení a odvíjení hadice.	<input type="checkbox"/>
Upevňovací sada automatického držáku navijáku hadice HDS M / S	138	2.110-020.0	Držák včetně připojovacího materiálu pro montáž automatického bubnu na navíjení hadice na HDS stroje Střední třídy a třídy Super.	<input type="checkbox"/>
ČIŠTĚNÍ FASÁD A SOLÁRNÍCH PANELŮ				
Kartáčování				
Pohon pro kartáč	139	4.762-584.0	Hydraulický pohon pro rotující válcové kartáče. K čištění fasád nebo solárních zařízení s našimi profesionálními vysokotlakými čističi. Instalace na pracovní nástavec nebo teleskopickou nástavec.	<input type="checkbox"/>
Ochrana proti ostříku	140	4.762-621.0	Chránič proti stříkající vodě se zapínáním na suchý zip pro rotující válcový kartáč. Čistý výhled na štetec díky průhledné fólii se současně ochranou proti postříkání.	<input type="checkbox"/>

Volitelné příslušenství

PŘÍSLUŠENSTVÍ K HDS 10/21-4 M 1.071-939.0



		Číslo produktu		
ČIŠTĚNÍ FASÁD A SOLÁRNÍCH PANELŮ				
Kartáčování				
Kartáč měkký	141	4.762-623.0	Měkký kartáčový nástavec pro použití s hydraulickým pohonem (4.762-584.0). Ideální pro čištění skleněných a solárních zařízení. Snadný systém rychlé výměny a bezpečná montáž na disk.	<input type="checkbox"/>
Kartáč střední	142	4.762-624.0	Středně tvrdý nástavec kartáče pro použití s hydraulickým pohonem (4.762-584.0). Vhodný pro citlivé fasády, fólie a textilie. Snadný a bezpečný systém rychlé výměny.	<input type="checkbox"/>
Kartáč tvrdý	143	4.762-625.0	Nástavec z tvrdého kartáče pro použití s hydraulickým pohonem (4.762-584.0). Na drsné fasády, kamenné a dřevěné terasy. Bezpečný a snadný systém rychlé výměny.	<input type="checkbox"/>
Kartáč tuhý tvrdý	144	6.960-133.0	Kartáč s tvrdými štětinami pro čištění průmyslových fasád a podlahových krytin a odstraňování hrubých nečistot. Jednoduchá instalace na teleskopické nástavce nebo vysokotlaké nástavce od společnosti Kärcher.	<input type="checkbox"/>
Kartáč tuhý střední	145	6.960-134.0	Optimálně čistí fasády, rolety a textilní tkaniny: kartáč se středně tvrdými štětinami pro rychlé a jednoduché připevnění k teleskopickým nástavcům nebo vysokotlakým nástavcům od společnosti Kärcher.	<input type="checkbox"/>
Kartáč tuhý měkký	146	6.960-135.0	Pro jednoduchou instalaci na teleskopické nástavce nebo vysokotlaké nástavce od společnosti Kärcher: kartáč s měkkými štětinami pro hloubkové čištění citlivých povrchů, jako je sklo nebo solární systémy.	<input type="checkbox"/>
iSolar 800 Advanced	147	6.368-094.0	Hlava kartáče iSolar 800, šířka 800 mm, pro průtok vody 700 - 1 000 l / h. Se dvěma protiběžnými kotoučovými kartáči a flexibilním úhlovým kloubem. Pro fotovoltaické systémy.	<input type="checkbox"/>
iSolar 800 Advanced (1100-1300 l/h)	148	6.368-095.0	Pro průtoky vody 1 100-1 300 l / h: 800 mm iSolar vodní kartáčová hlava se dvěma protiběžnými kotoučovými kartáči a pružným úhlovým kloubem zajišťuje, že fotovoltaické systémy dostanou rovnoměrné čištění.	<input type="checkbox"/>
iSolar 400 Advanced	149	6.368-092.0	Kartáč iSolar 400 pro průtok vody 700 - 1 000 l / h. Vodou poháněný kotoučový kartáč o šířce 400 mm čistí malé až středně velké fotovoltaické systémy. Také ideální pro použití na vyvýšených systémech.	<input type="checkbox"/>
	150	6.368-093.0	Diskový kartáč iSolar 400 poháněný vodou (pracovní šířka 400 mm) je navržen pro průtok vody 1 100 - 1 300 l / h. Pro malé a středně velké fotovoltaické systémy (včetně zvýšených systémů).	<input type="checkbox"/>
Teleskopické stožáry				
TL nízkotlaký adaptér	151	4.580-097.0	Nízkotlaký adaptér TL s kulovým ventilem pro instalaci bez použití nářadí na teleskopické násady. Ideální pro aplikace s rotujícími vysokotlakými kartáči.	<input type="checkbox"/>
Teleskopický nástavec TL 7 F	152	4.762-609.0	Teleskopický nástavec TL 7 F s dosahem až 7 m vyrobená z robustního a lehkého skleněného vlákna. S praktickými rychloupínáky pro snadné zasunutí a vysunutí.	<input type="checkbox"/>
Teleskopický nástavec TL 7 H	153	4.762-610.0	Multifunkční hybridní teleskopický nástavec TL 7 H vyrobený z tuhé a lehké směsi uhlíkových vláken. Teleskopický díky rychloupínákům. Dosah až 7 m.	<input type="checkbox"/>
Teleskopický nástavec TL 10 H	154	4.762-611.0	Dosah až 10 m: hybridní teleskopický nástavec TL 10 H. Skládá se ze směsi uhlík-skleněné vlákno a je vhodný pro multifunkční použití. Jednoduché zasunutí a vysunutí díky rychloupínákům.	<input type="checkbox"/>

Volitelné příslušenství

PŘÍSLUŠENSTVÍ K HDS 10/21-4 M 1.071-939.0



154-155



156



157



158-159



160



161-163



164



165-166



167-168

		Číslo produktu		
ČIŠTĚNÍ FASÁD A SOLÁRNÍCH PANELŮ				
Teleskopické stožáry				
Teleskopický nástavec TL 10 C	155	4.762-612.0	Teleskopický nástavec z uhlíkových vláken TL 10 C. S dosahem až 10 m a praktickými rychloupínáky. Multifunkční použití k čištění fasád, oken nebo solárních panelů.	<input type="checkbox"/>
Teleskopický nástavec TL 14 C	156	4.762-613.0	Maximální tvrdost s minimální hmotností: teleskopický nástavec TL 14 C vyrobená z uhlíkových vláken. Obrovský dosah 14 m, multifunkční použití a snadné použití díky rychloupínákům.	<input type="checkbox"/>
TL vysokotlaký adaptér	157	4.775-154.0	Vysokotlaký adaptér TL, flexibilní vysokotlaká pistole pro vysokotlaké čištění pomocí teleskopických nástavců. Ergonomický, snadno se instaluje, vhodný pro praváky i leváky.	<input type="checkbox"/>
Změkčování vody				
WS 50	158	6.368-463.0	Mobilní změkčovač vody WS 50 zabraňuje tvorbě vápenatých usazenin na čistěných površích. Toho je dosaženo pomocí iontové výměnné pryskyřice, která z vody odstraňuje rozpuštěný vodní kámen.	<input type="checkbox"/>
WS 100	159	6.368-464.0	Mobilní změkčovač vody WS 100 zabraňuje tvorbě vápenatých usazenin na čistěných površích. Toho je dosaženo pomocí iontové výměnné pryskyřice, která z vody odstraňuje rozpuštěný vodní kámen.	<input type="checkbox"/>
WS regenerátor	160	6.368-465.0	Pomocí regeneračního systému WS regenerátor je možné provádět zpětný proplach a regeneraci změkčovacích patron v zařízeních pro změkčování vody WS 50 a WS 100 pouhým stisknutím tlačítka.	<input type="checkbox"/>
Hadice				
iSolar VT - hadice 7	161	6.392-978.0	Vysoce kvalitní, flexibilní VT hadice (s gumovým krytím) pro zařízení Kärcher iSolar TL 7. Vnější plášť disponuje zvláště dobrou kluzností při zatahování a vytahování teleskopické tyče.	<input type="checkbox"/>
iSolar VT - hadice 10	162	6.392-977.0	Vysoce kvalitní, flexibilní VT hadice (s gumovým krytím) pro zařízení Kärcher iSolar TL 10. Vnější plášť disponuje zvláště dobrou kluzností při zatahování a vytahování teleskopické tyče.	<input type="checkbox"/>
iSolar VT - hadice 14	163	6.392-976.0	Vysoce kvalitní, flexibilní VT hadice (s gumovým krytím) pro zařízení Kärcher iSolar TL 14. Vnější plášť disponuje zvláště dobrou kluzností při zatahování a vytahování teleskopické tyče.	<input type="checkbox"/>
Montážní sady a adaptéry				
Ochrana proti pádu	164	6.988-152.0	Certifikovaný systém osobní bezpečnosti pro práci na střeších. Obsah: spoluběžný záchytný stroj s tlumičem a 15 m jádrovým lanem, záchytným pásem, Auffanggurt, kotevním závěsem a kufrem z ocelového plechu.	<input type="checkbox"/>
ZAŘÍZENÍ PRO MOKRÉ OTRYSKÁVÁNÍ				
Zařízení pro mokré otryskávání (bez trysky)				
Zařízení pro mokrý ostřík s regulací množství (bez trysky)	165	4.115-000.0	S regulací množství. Přimíchávání tryskacího prostředku k vysokotlakému paprsku. K odstranění starého laku, rzi. Montáž na pracovní nástavec místo VT trysky.	<input type="checkbox"/>
Zařízení pro mokrý ostřík bez regulace množství (bez trysky)	166	4.115-006.0	Přidání postřikového prostředku do vysokotlakého proudu. Pro odstraňování nátěrů, odstraňování rzi a odvěpňování. Montáž na stříkací trysku místo vysokotlaké trysky. Bez regulace průtoku vody	<input type="checkbox"/>
Sada trysky k zařízení pro mokré otryskávání				
Sada trysky pro zařízení pro mokré tryskání 055	167	2.112-024.0	Skládá se z trysky pro mokré tryskání a tryskového nástavce - pouze ve spojení se zařízením pro mokré tryskání 4.115-000.0 4.115-006.0.	<input type="checkbox"/>
Sada trysky pro zařízení pro mokré tryskání 070	168	2.112-027.0		<input type="checkbox"/>

Volitelné příslušenství

PŘÍSLUŠENSTVÍ K HDS 10/21-4 M 1.071-939.0



		Číslo produktu		
ZAŘÍZENÍ PRO MOKRÉ OTRYSKÁVÁNÍ				
Borkarbidová tryska				
Borkarbidová tryska, pro stroje do 1000 l/h	169	6.415-084.0	Dodatečně k tryskovým sadám. Zvláště odolná tryska pro trvalý provoz.	<input type="checkbox"/>
Borkarbidová tryska, pro stroje od 1000 l/h	170	6.415-083.0		<input type="checkbox"/>
ČIŠTĚNÍ SUDŮ A NÁDRŽÍ				
Čištění sudů a nádrží				
Čistič sudů BC 14/12 C	171	2.112-020.0	Čistič sudů BC 14/12 je stříkácí jednotka pro vnitřní čištění nádob a sudů – zejména dubových sudů o objemu mezi 225 a 600 litry.	<input type="checkbox"/>
Sada trysek pro stříkáci hlavu HKF 50				
Tryska 045 pro provoz se dvěma tryskami HKF 50	172	6.415-446.0	Tryska pro provoz se dvěma tryskami	<input type="checkbox"/>
Vysokotlaká plnoproudá tryska 090 pro čisticí hlavu HKF 50	173	6.415-447.0	Vysokotlaká plnoproudá tryska 090 pro vnitřní čisticí hlavy s úhlem stříkání 0°, vyrobená z kalené nerezové oceli a s 1/8palcovým závitem.	<input type="checkbox"/>
Dvojitý držák pro přesné vedení stříkácí hlavy	174	2.863-036.0	Konus k upevnění v zátkovnicích, dvojitě držadlo, přesné vedení stříkácí hlavy.	<input type="checkbox"/>
1/8" šroubovací zátky pro vnitřní čisticí hlavy	175	5.411-061.0	Šroubovací zátky pro vysokotlaké hlavice na čištění interiérů s 1/8palcovým závitem.	<input type="checkbox"/>
NÁSTAVBOVÉ SADY				
Nástavbová sada kontrola plamene				
Kontrola plamínku HDS M/S (nástavbová sada)	176	2.641-796.0	Světelné čidlo sleduje plamínek hořáku. V případě zhasnutí plamínku se přeruší přívod paliva.	<input type="checkbox"/>
PŘÍPOJKA VODY				
Geka-spojka				
GEKA - spojka s hadicovou objímkou, R 3/4"	177	6.388-455.0	s hadicovou objímkou	<input type="checkbox"/>
GEKA - spojka s hadicovou objímkou, R 1"	178	6.388-465.0	S hadicovou objímkou.	<input type="checkbox"/>
GEKA spojka 1Z.	179	6.388-458.0	s vnitřním závitem	<input type="checkbox"/>
Sací filtr				
Vodní sací filtr	180	6.414-956.0	K nasávání z rybníků, zásobních nádrží nebo podobně, polyamidový kryt filtru, síto z ušlechtilé oceli, velikost ok 800 µm, připojení 3/4" und 1", bez zpětné klapky.	<input type="checkbox"/>
Sací filtr se zpětným ventilem	181	4.730-012.0	Sací filtr z mosazi pro nasávání z rybníků, zásobních nádrží nebo podobně. Se zpětným ventilem.	<input type="checkbox"/>
Jemný vodní filtr				
Vodní jemný filtr, 80 µm, R 3/4" + 1", s adaptérem	182	4.730-102.0	Vodní jemný filtr, velikost ok 125 µm, max. teplota 50° C. Chrání zařízení před částicemi nečistot ve vodě. Množství vody do 1.200 l/h, připojení 3/4", s adaptérem 1".	<input type="checkbox"/>

Volitelné příslušenství

PŘÍSLUŠENSTVÍ K HDS 10/21-4 M 1.071-939.0



		Číslo produktu		
PŘÍPOJKA VODY				
Jemný vodní filtr				
Vodní jemný filtr 100 µm, R 1"	183	2.638-270.0	Vodní jemný filtr, velikost ok 100 µm, max. teplota 60° C. K montáži na stroji. Chrání zařízení před částicemi nečistot ve vodě. Množství vody do 1.200 l/h, připojení 1".	<input type="checkbox"/>
Hadice pro přívod vody				
Přívodní hadice na vodu NW 19, R 1" / R 3/4", pro sací provoz	184	4.440-207.0	NW 19 R1"/R 3/4", do 85°C, pro sací provoz, s měděným lankem pro uzemnění zařízení.	<input type="checkbox"/>
Přívodní hadice na vodu, NW 19, R 1" / R 1"	185	4.440-270.0	NW 19 R1"/R1", do 85°C	<input type="checkbox"/>
MYCÍ KARTÁČE				
Nástrčný mycí kartáč				
Nástrčný mycí kartáč	186	4.113-001.0	Pro univerzální použití při čištění povrchů. Upevnění pomocí svorky přímo na pracovní nástavec. Připojení M 18 x1,5	<input type="checkbox"/>
Rotační mycí kartáč				
PCH rotační mycí kartáč, nylonové štětiny, pro průtok > 1000 l/h	187	4.113-002.0	Rotační mycí kartáč šetrně odstraňuje jemný prach a nečistoty ze všech povrchů. Odolný vůči teplotám do 60 °C. (M 18 × 1,5, vyměnitelná kartáčová vložka).	<input type="checkbox"/>
Rotační mycí kartáč	188	4.113-005.0	Poháněné proudem vody. Šetrně odstraňuje jemný prach a šedý film ze všech povrchů. Odolný teplotám do 80°C, M 18 × 1,5 (vyměnitelný kartáč).	<input type="checkbox"/>

Volitelné příslušenství