

BR 47/35 ESC EP

Stroj na základní a udržovací čištění eskalátorů a pohyblivých chodníků s výkonem 2-3 eskalátory / pohyblivé chodníky za hodinu.



Číslo produktu

1.310-109.0

- Čistí eskalátory a pojízdné schody za chodu
- Vybaveno standardním mycím kartáčem a sběrným kartáčem
- Spolehlivý odběr vody

Technické údaje

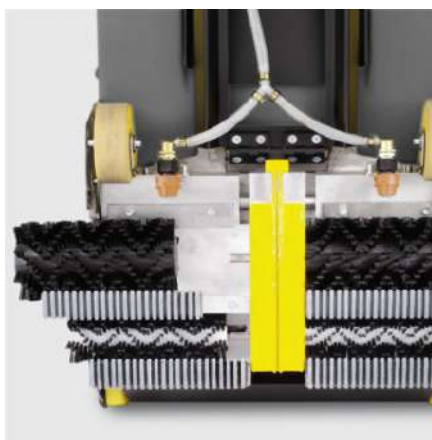
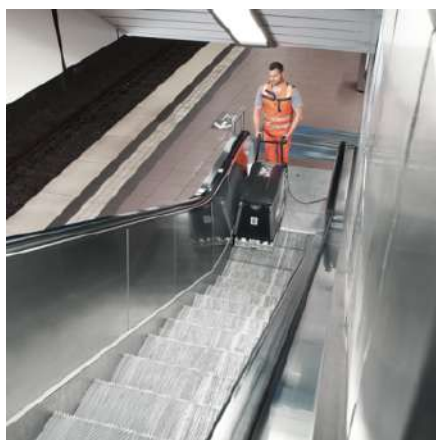
EAN kód		4039784470019
Druh pohonu		Síťový provoz
Pracovní šířka kartáčů	mm	470
Nádrž čistá/spínávaná voda	l	35 / 35
Počet otáček kartáčů	rpm	870 - 1090
Spotřeba vody	l/min	max. 1
Hladina hluku	dB(A)	75
Druh proudu	V / Hz	220 - 240 / 50 - 60
Rozměry (D × Š × V)	mm	1129 × 480 × 1031

Tento stroj vyžaduje odborné poradenství/předání.

Vybavení

Čistící kartáčky		■
Sběrné kartáče		■
Síťový provoz		■
Sací motor	W	800

■ Obsaženo v objemu dodávky.



Mimořádný sací výkon

- Díky dvěma velmi silným sacím turbínám ve spojení se 4 přímými sacími hadicemi a odpovídajícími hřebeny se nanosená voda opět spolehlivě vysaje.
- Zamezuje zatékání vody do strojní šachty eskalátorů.

Přizpůsobení danému eskalátoru

- Nezbytný podtlak zajišťují hřebeny, které obepínají drážky ve stupních eskalátorů.
- Pro různé typy eskalátorů dodáváme různé hřebeny. Tak je vlhkost optimálně opět odsávána z eskalátoru.

Pohodlné nastupování na zadní straně stroje během provozu

- Pro snadnou obsluhu

PŘÍSLUŠENSTVÍ K BR 47/35 ESC EP 1.310-109.0



		Číslo produktu		
PŘÍSLUŠENSTVÍ PRO ČISTIČE ESKALÁTORŮ				
Kartáče				
Kartáče standard	1	5.762-266.0	Stroj potřebuje 2 kusy. Pro čištění běžných nečistot.	■
Kartáče, sběrné kartáče	2	5.762-268.0	Stroj potřebuje 2 kusy.	■
Kartáče tvrdé	3	5.762-267.0	Stroj potřebuje 2 kusy. K čištění silně ulpívajících nečistot na choulostivém povrchu.	□
Ostatní				
Vodící lišta standard	4	5.032-932.0	Vodící kolejnice Standard.	■
Drážková škrabka	5	6.369-507.0	Fa. KONE + Fa. Schindler, k manuálnímu odstraňování ulpívajících nečistot jako kamínků nebo podobně	□
	6	6.369-508.0	Fa. Thyssen + Fa. OTIS, k manuálnímu odstraňování ulpívajících nečistot jako kamínků nebo podobně.	□
Vstupní / výstupní hřebeny				
Vodící hřeben modrý	7	6.369-509.0	Fa. KONE, O&K.	□
	8	6.369-519.0		□
Vstupní hřebeny, černé	9	6.369-510.0	Fa. OTIS, FUJITEL, MONTGOMERY.	□
Výstupní hřebeny, černé	10	6.369-520.0		□
Vstupní hřebeny, zelené	11	6.369-511.0	Fa. Schindler, Westinghouse, MITSUBISHI.	□
Výstupní hřebeny, zelené	12	6.369-521.0		□
Vstupní hřebeny, bílé	13	6.369-512.0	Fa. CNIM, DONG YANG, HITACHI, TOSHIBA.	□
Vodící hřeben bílý	14	6.369-522.0		□

■ Obsaženo v objemu dodávky. □ Volitelné příslušenství

PŘÍSLUŠENSTVÍ K BR 47/35 ESC EP 1.310-109.0



		Číslo produktu		
PŘÍSLUŠENSTVÍ PRO ČISTIČE ESKALÁTORŮ				
Vstupní / výstupní hřebeny				
Vstupní hřebeny, modré	15	6.369-914.0	Fa. OTIS, Model 622 a 913.	<input type="checkbox"/>
Výstupní hřebeny, modré	16	6.369-915.0		<input type="checkbox"/>
Vstupní hřebeny, oranžové	17	6.371-321.0	Fa. Thyssen-Krupp, Model FT 983.	<input type="checkbox"/>
Výstupní hřebeny, oranžové	18	6.371-322.0		<input type="checkbox"/>
Vstupní hřebeny, žluté	19	6.371-272.0	Žluté vstupní hřebeny pro eskalátory, výrobce Hersteller Thyssen-Krupp a Fujitec.	<input type="checkbox"/>
Výstupní hřebeny, žluté	20	6.371-273.0	Žluté výstupní hřebeny pro eskalátory, výrobce Hersteller Thyssen-Krupp a Fujitec.	<input type="checkbox"/>
Ruční pady				
Ruční pady	21	6.369-513.0	Fa. KONE, zelené, k manuálnímu čištění vertikálních ploch.	<input type="checkbox"/>
	22	6.369-514.0	Fa. OTIS, zelené, k manuálnímu čištění vertikálních ploch.	<input type="checkbox"/>
	23	6.369-515.0	Fa. Schindler, zelené, k manuálnímu čištění vertikálních ploch.	<input type="checkbox"/>
	24	6.369-516.0	Fa. Thyssen, zelené, k manuálnímu čištění vertikálních ploch.	<input type="checkbox"/>
OSTATNÍ PŘÍSLUŠENSTVÍ BR / BD				
Ostatní				
Prodlužovací kabel	25	6.647-022.0	Prodlužovací kabel, délka 20 m, 3x1,5 mm ² . S uzemněnou vidlicí chráněnou proti ostříkující vodě, odlehčení v tahu a ochrana proti zalomení.	<input type="checkbox"/>
Pomůcky pro dávkování				
Jednotka pro dávkování čisticích prostředků DS 3	26	2.641-811.0	Možnost připojení přímo k přívodu vody, voda se s čisticím prostředkem plní do nádrže na čistou vodu v přednastaveném poměru. Také ve spojení s plnicím systémem (nástavbová sada).	<input type="checkbox"/>

■ Obsaženo v objemu dodávky. Volitelné příslušenství